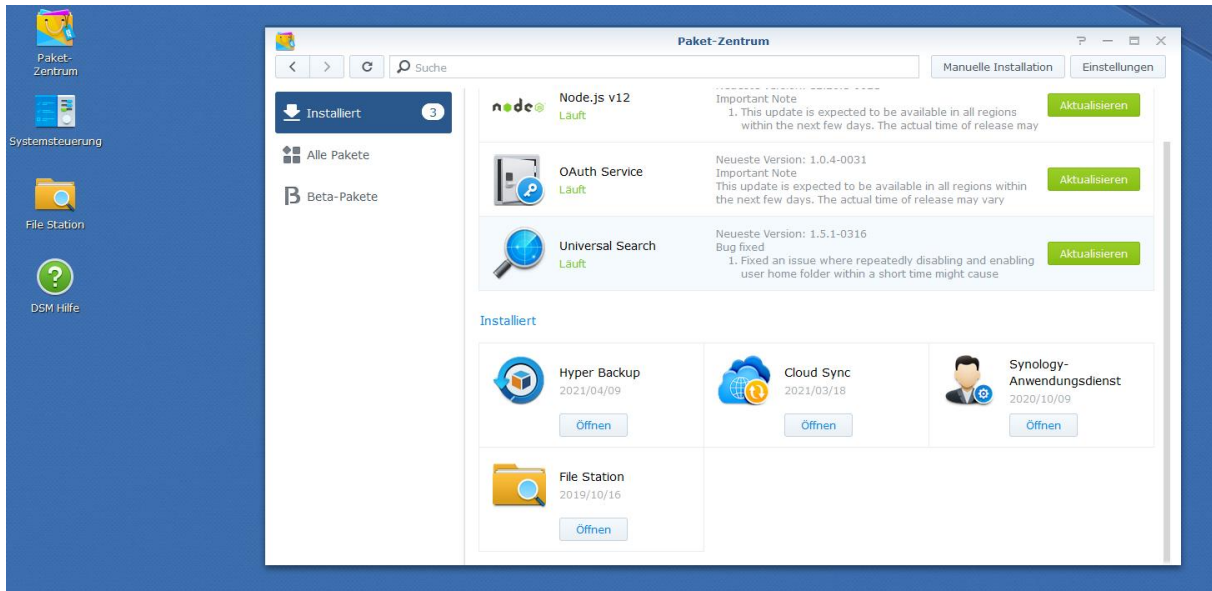
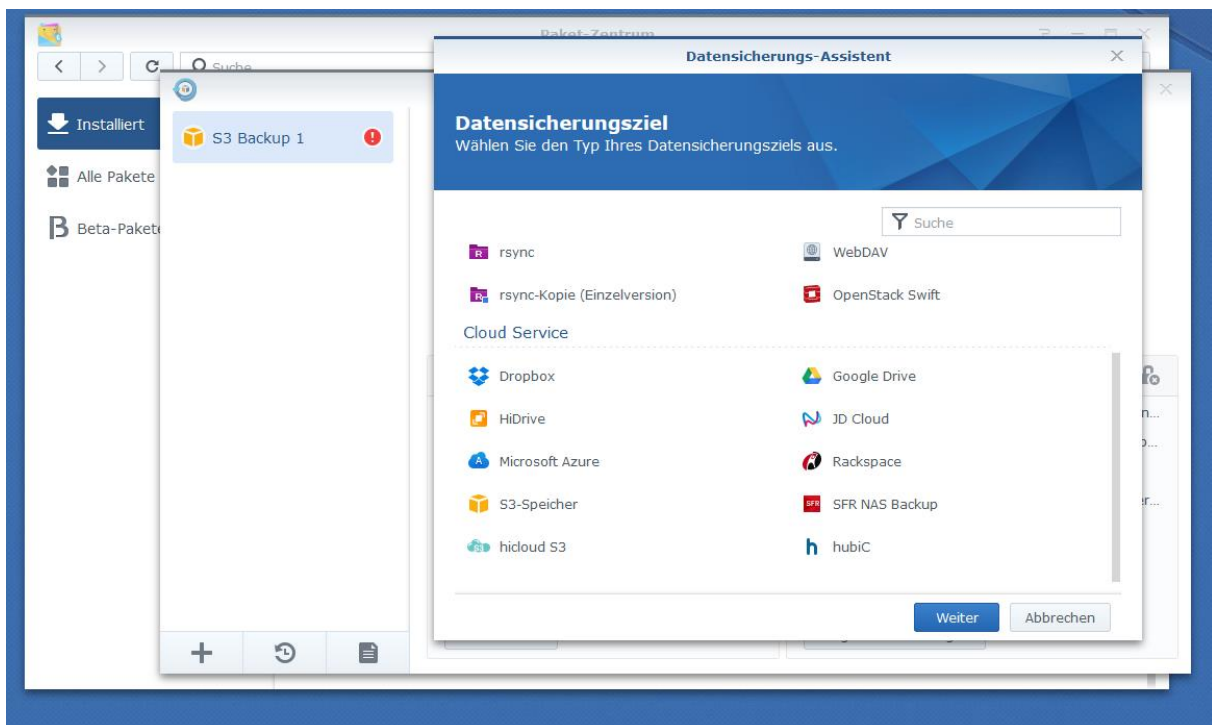


Anleitung SynologyNas Backup auf Wasabi Cloud

1. An der Nas anmelden
2. Hyper Backup aus dem Paket-Zentrum installieren
3. Hyper Backup starten



4. Backup erstellen (links unten auf +) (Datensicherung)
5. S3-Speicher auswählen



6. Daten eingeben.(siehe Bild unten)

Url: s3.eu-central-1.wasabisys.com

7. Wasabi Bucketdaten eingeben(stehen im Passwortserver)(eventuell muss ein neues Bucket erstellt werden(siehe Anleitung Bucket erstellen))

Datensicherungs-Assistent

Datensicherungsziel-Einstellungen

Geben Sie das Datensicherungsziel für diese Aufgabe an.

Datensicherungsaufgabe erstellen

S3-Server: Benutzerdefinierte Server-URL

Server-Adresse: s3.eu-central-1.wasabisys.com

Signaturversion: v2

Access Key: 1WJDWGYAT2KPBAE4WLU9

Secret Key:

Bucket-Name: synologybirnex

Verzeichnis: NasBIRNEX_1

Mit vorhandener Aufgabe neu verknüpfen ⓘ

In einen lokalen freigegebenen Ordner exportieren (einschließlich externes Speichergerät)

8. Daten/Ordner auswählen, von denen ein Backup erstellt werden soll

Datensicherungs-Assistent

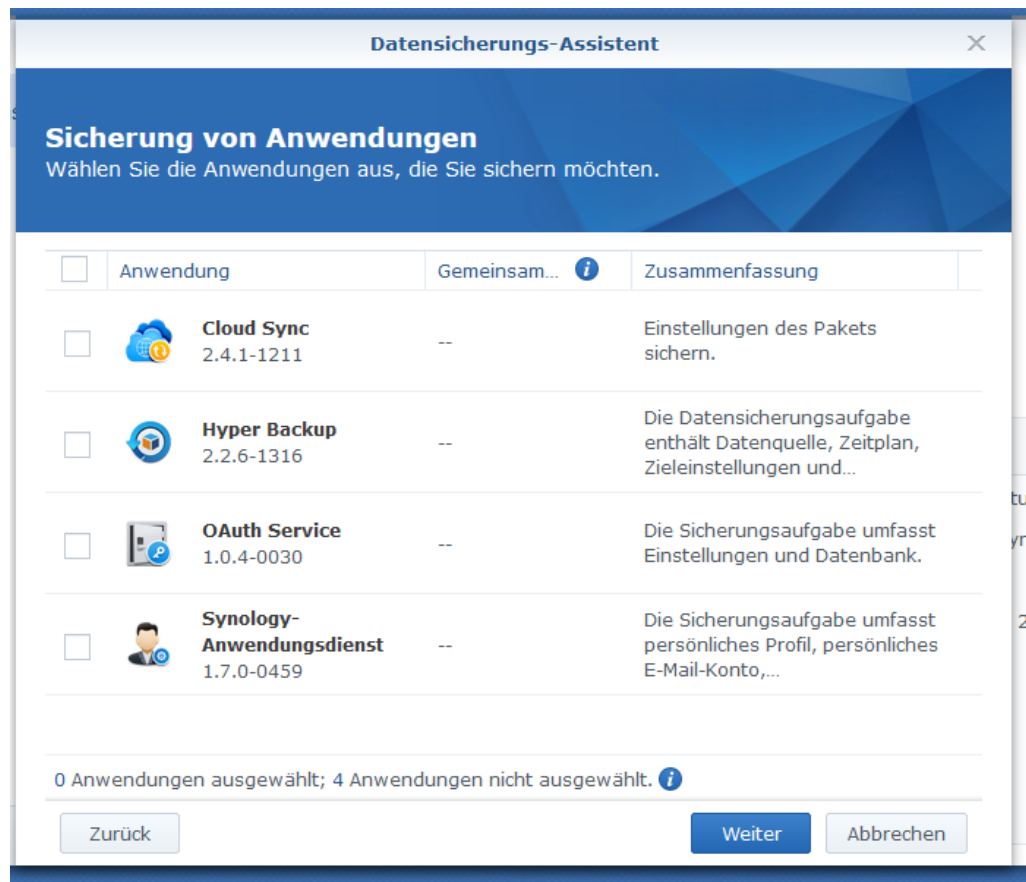
Datensicherung

Wählen Sie die (freigegebenen) Ordner aus, die gesichert werden sollen.

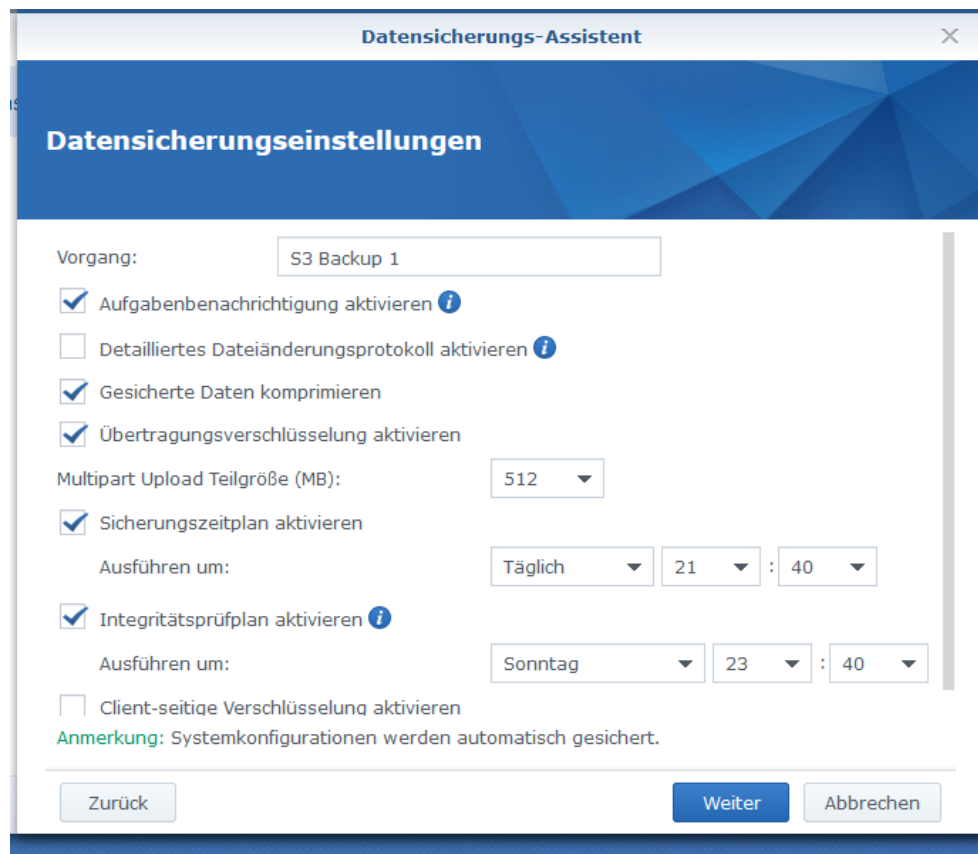
- Volume 1 (Befindet sich auf Speicherpool 1, RAID 1)
 - Buchhaltung
 - OrdnerSyncTest
 - Personal
 - Privat
 - Programmdatenbank
 - Recht
 - Scan
 - Technik
 - Verwaltung
- Volume 2 (BackUp Pool)
 - BackupOrdner

[Dateifilter erstellen](#)

9. Apps auswählen, die gesichert werden sollen



10. Vorgangname eintragen, sowie Zeiten für Backups festlegen



11. Rotationseinstellungen vornehmen (Anzahl aufzubewahrende Backups einstellen)

Datensicherungs-Assistent ×

Rotationseinstellungen

Sicherungsrotation aktivieren i

Wenn die Anzahl der gesicherten Versionen die festgelegte maximale Anzahl erreicht hat, wird die Aufbewahrungsrichtlinie basierend auf den folgenden Regeln ausgelöst


- Von den frühesten Versionen
- Smart Recycle i
- Benutzerdefinierte Aufbewahrung

Einstellungen

Max. Anzahl beibehaltener Versionen 256

Nachstehend sehen Sie ein mögliches Ergebnis für die Aufbewahrung von Sicherungen gemäß Ihrem Sicherungszeitplan und Rotationsschema:

● 9 Monate früher m



Zurück Übernehmen Abbrechen